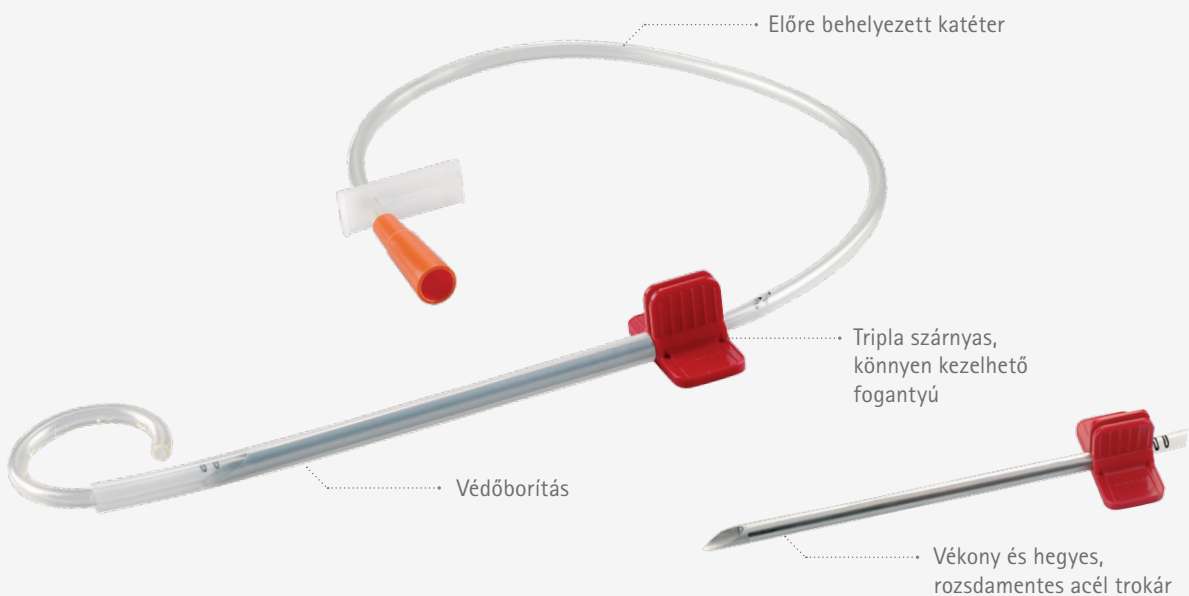


Cystofix[®]

SZUPRAPUBIKUS KATÉTER SZETEK

Használatra kész rendszer:



Használatra kész rendszer:

A trokárba gyárilag behelyezett katéter

- Időtakarékos

A védő borítás közvetlenül a használatig fent hagyható

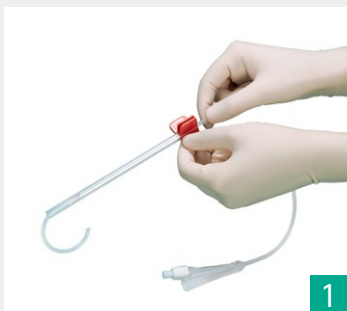
- Biztonságosabb használat, tűszúrásos baleset veszélyének csökkentése

Szuprapubikus katéterezéssel a nozokomiális húgyúti fertőzések megelőzhetőek

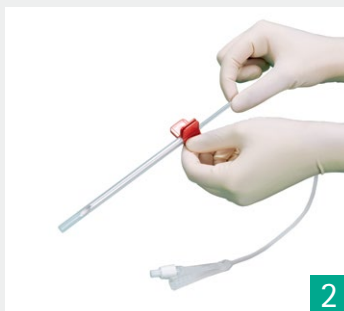
Annak ellenére, hogy szuprapubikus katéterezés esetén a katéter két hétig vagy hosszabb ideig is alkalmazható, kisebb a fertőzések veszélye, mint húgyúti katéterezés esetén!

EAUN guideline 2012. Evidence-based Guidelines for Best Practice in urological health care. Catheterisation. Indwelling catheters in adults. Urethral and suprapubic. Geng V, Cobussen-Boekhorst H, Farrell J, Gea-Sánchez M, Pearce I, Schwennesen T, Vahr S, Vandewinkel C.

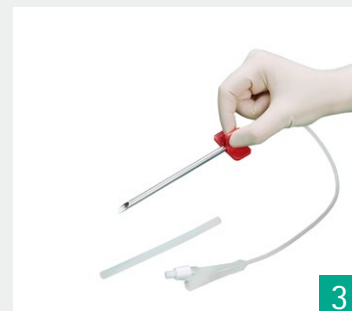
Használatra kész rendszer:



A katéter a trokárban helyezkedik el. A védőcsövet ne vegye le!



Húzza vissza a katétert oly módon, hogy a katétercsúcscs közvetlenül a trokár leélezés alatt legyen.

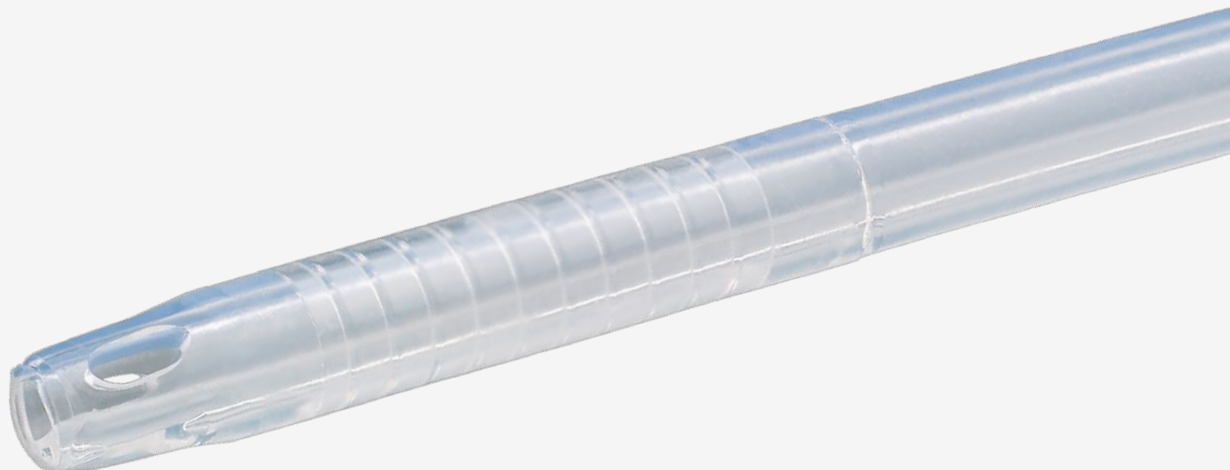


A punkció elvégzése előtt távolítsa el a védőborítást!

Standard a szuprapubikus katéterezésben

Új, szilikon anyagú, integrált ballon katéter

ÚJ

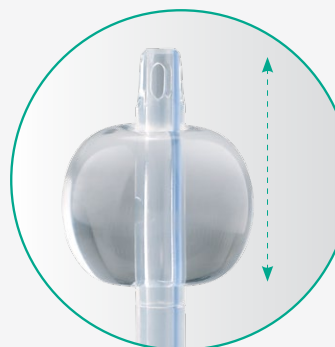


Alacsony profilú ballon:

- Könnyebb eltávolítást lehetővé tevő kivitel, és kevésbé hajlamos a megtörésre.¹

Szilikon anyagból

- Hosszú távon használható és cserélhető²



Rövidebb katétercsúcs a beteg kényelme érdekében³

(1) Br. J. of Community Nurs, 2005 Oct; 10 (10) : 461-464, Suprapubic Catheterization: Challenges in changing catheters. Robinson J.
(2) 5th International Consultation on Incontinence, Paris 2012. Committee 20: 1519-1642, Management using continence products
(3) B. Braun technical files

Kiterjesztett ballon katéteres választék

CH10 - CH20 vastagságig punkcióhoz és katétercseréhez



Kiterjesztett ballonkatéteres választék

10, illetve 5 darabos csomagolási egységek, az egyszerűbb kórházi tárolás érdekében

Egy darabos csomagolási egység a kórházon kívüli alkalmazáshoz

Kibővített tágitó szett választék

színkódolással



Punkciós szettek ballonkatéterrel, széles körű használatra – új, használatra kész Cystofix® szettek

Katéter kivétel	Katéter anyag	Trokár hossz	Trokár átmérő	Katéter vastagság	Katéter hossz	Kiszerezés	Cikkszám	Szett tartalma
Egyenes végű, ballon Integrált ballon <i>Használatra kész</i>	Szilikon	12cm	5,4mm	□ CH12	44cm	10	4450200	
		12cm	5,4mm	■ CH14	44cm	10	4450220	
Ballon és J katéter vég Klasszikus ballon katéter <i>Használatra kész</i>	Szilikon	12cm	5,4mm	□ CH12	53cm	10	4450210	

Punkciós szettek J-végű katéterrel, rövid távú használatra

Katéter kivétel	Katéter anyag	Trokár hossz	Trokár átmérő	Katéter vastagság	Katéter hossz	Kiszerezés	Cikkszám	Szett tartalma
Komplett szett 2 l-es vizeletes zsákkal <i>Használatra kész</i>	Poliuretán	8cm	3,4mm	■ CH10	65cm	10	4450150	
		12cm	3,4mm	■ CH10	65cm	10	4450160	
		12cm	5,4mm	■ CH15	65cm	10	4450170	
„Eco” szett (zsák nélkül) <i>Használatra kész</i>	Poliuretán	8cm	3,4mm	■ CH10	65cm	10	4450100	
		12cm	3,4mm	■ CH10	65cm	10	4450120	
		12cm	5,4mm	■ CH15	65cm	10	4450130	
TUR szett	Poliuretán	12cm	5,4mm	■ CH15	65cm	10	4441354	
Komplett pediátriai szett 2 l-es vizeletes zsákkal <i>Használatra kész</i>	Poliuretán	5cm	3,4mm	■ CH10	50cm	10	4450180	
Minipaed punkciós szett	Poliuretán	5cm	2,2mm	□ CH05	50cm	10	4441036	

Cserekeszletek integrált ballonkatéterrel

Szett kivétel	Katéter kivétel	Katéter anyag	Katéter vastagság	Katéter hossz	Kiszerezés	Cikkszám	Szett tartalma
Dilatáció és csere- készlet Vezetődróttal és dilatátorral	Ballon kat. egyenes végződéssel	Szilikon	□ CH12	44cm	5	4450512	
			■ CH14			4450514	
			■ CH16			4450516	
Cserekeszlet vezető- dróttal	Ballon kat. egyenes végződéssel	Szilikon	■ CH10	44cm	5	4450010	
			□ CH12			4450012	
			■ CH14			4450014	
			■ CH16			4450016	
Cserekeszlet vezetődrót nélkül	Ballon kat. egyenes végződéssel	Szilikon	□ CH12	44cm	5	4450712	
			■ CH14			4450714	
			■ CH16			4450716	
			■ CH18			4450718	
			■ CH20			4450720	
Egydarabos kiszerezés	Ballon kat. egyenes végződéssel	Szilikon	□ CH12	44cm	1	4450812	
			■ CH14			4450814	
			■ CH16			4450816	
			■ CH18			4450818	
			■ CH20			4450820	