

Ally[®]

Társ a mindennapokban

Sztómakiegészítők



Ally® Sztómakegészítők

Társ a mindennapokban

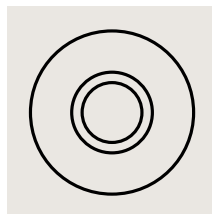
Minden testalkat más és más, ahogyan minden sztóma is. Az Ally® termékcsaládot arra tervezték, hogy lehetővé tegye az egyedi sztómák még személyre szabottabb gondozását.

Az Ally® termékek a sztómazsákkal kéz a kézben működve segítenek a sztómazsákokat biztonságosan a helyén tartani, megelőzni a szivárgási problémákat illetve megvédeni és ápolni a környező bőrt.

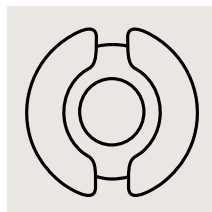




4 Ally® Gyűrű
Sztómavédő gát



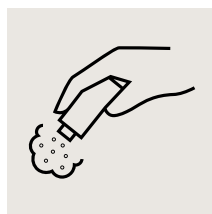
6 Ally® Rugalmas
sztómavédő tapasz
Rugalmas sztómarögzítő szalag



8 Ally® Paszta
Alkoholmentes bőrvédő paszta



10 Ally® Tapadópor
Sztóma tapadópor



Ally® Gyűrű



Ally® Gyűrű Sztómavédő gát

Az Ally® gyűrűt úgy tervezték, hogy a redők kitöltésével sima bőrfelületet hozzon létre a sztoma körül. Célja az irritáció megelőzése, a szivárgási problémák megoldása és a tapadás elősegítése.

Kifejezetten ajánlott a sztoma körüli bőregenetlenségek, redők esetén. A gyűrű jól formázható, gyengébb kézügyesség esetén is könnyen alkalmazható. A megfelelő méretválaszték lehetőséget teremt különböző alakú sztómákhoz is.

Vastagság	Átmérő	Eladási egység	Cikkszám
3 mm	48 mm	10 db-os dobozban	2022483
4.5 mm	48 mm	10 db-os dobozban	2022484
3 mm	98 mm	10 db-os dobozban	2022983



Felhasználási javaslat



Győződjön meg róla, hogy a sztóma körüli bőr tiszta és száraz.

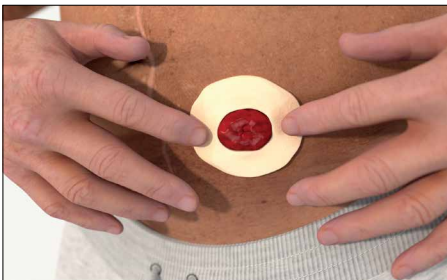


Távolítsa el a levehető papírt

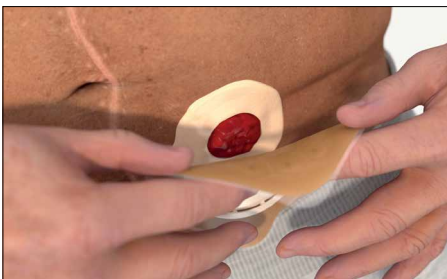
Alacsony kézügyességhez igazítva: Könnyen eltávolítható papír az eltolt fülek miatt.



Formázza meg a sztómagyűrűt, finoman meghúzza és nyújtva, hogy a sztómához megfelelően tudjon illeszkedni.



Helyezze a gyűrűt a sztómája köré. A jobb tapadás érdekében benedvesített ujjakkal finoman simítsa el a gyűrűt, illetve szükség esetén ily módon formázza meg a gyűrű alakját. A gyűrű külső széléit lapítsa le.



Helyezze a sztómazsákot a gyűrű fölé, igazítsa a tapadókorong közepét a gyűrű közepéhez, hogy megfelelő illeszkedést biztosítson.

Kérjük, a termék használata előtt figyelmesen olvassa el a használati utasítást.

Ally® Rugalmas sztómavédő tapasz



Ally® Rugalmas sztómavédő tapasz Rugalmas sztómáragasztó szalag

Az Ally® rugalmas sztómavédő tapasz célja, hogy megerősítse a tapadást és a hosszabb kihordási idő érdekében biztonságosan rögzítse a tapadókorongot. Jól követi a test kontúrjait, ezáltal mozgásszabadságot biztosít, fokozza a biztonságérzetet.

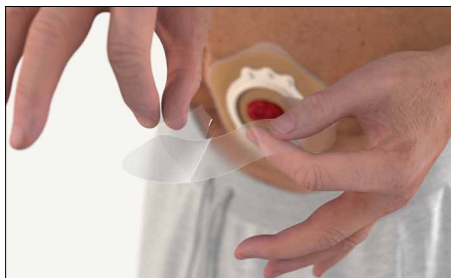
A sztómavédő tapasz különösen ajánlott olyan személyek számára, akiknek sztomasérve van, illetve sztóma előesés (prolapsus) vagy nehezen hozzáférhető helyen lévő sztóma esetén.

Eladási egység	Átmérő	Cikkszám
20 db-os dobozban	80 mm	2022300

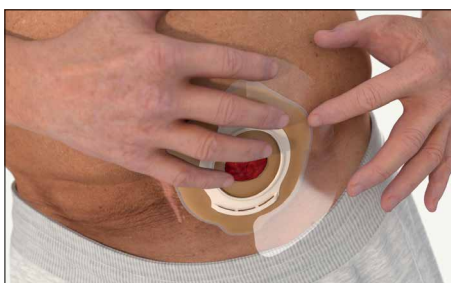
Felhasználási javaslat



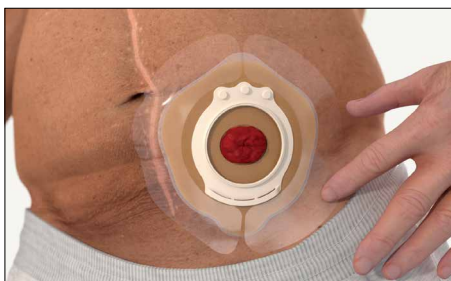
Győződjön meg róla, hogy a sztóma körüli bőr tiszta és száraz.



Távolítsa el a védőfólia felét.



Ragassza fel a védőtapszt a bőrrre, átfedve a tapadókorong szélét. Az átfedés több mint egy centiméter legyen.



Távolítsa el a maradék védőfóliát és simítsa rá a bőrrre. Ugyanígy járjon el a másik oldalon.

Kérjük, a termék használata előtt figyelmesen olvassa el a használati utasítást.

Ally® Paszta



Ally® Paszta

Alkoholmentes bőrvédő paszta

Az Ally® paszta a sztóma körüli ép bőr redőinek kitöltésére szolgál. Csökkenti a szivárgás kockázatát, megvédi a bőrt az irritációtól, és segíthet megnövelni a zsák kihordási idejét.

A paszta különösen ajánlott azoknak, akiknek sztómájuk körül bőrredők, egyenetlenségek vannak.

Eladási egység

80 g-os tubus

Cikkszám

2022200

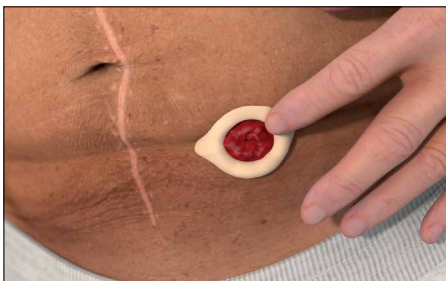
Felhasználási javaslat



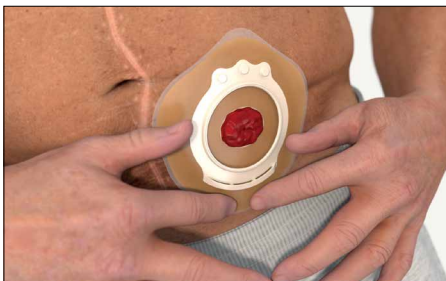
Győződjön meg róla, hogy a sztóma körüli bőr tiszta és száraz.



A pasztát közvetlenül a tubusból vigye fel a bőrre. Közvetlenül tapadókorongra is felvihető. Ne alkalmazza a pasztát a teljes ragasztási területen.



Ha szükséges, benedvesített ujjal vagy egy kendővel simítsuk el a pasztát.



A tapadókorong felhelyezése után ujjával nyomkodja meg azt, hogy meggyőződjön a megfelelő illeszkedésről. Távolítsa el a maradék pasztát tiszta kendővel. Jól csavarja rá a kupakot a tubusra, hogy a paszta ne tudjon érintkezni a levegővel.



Használjon tubusprést, hogy könnyedén kiürítse a tubust.

Kérjük, a termék használata előtt figyelmesen olvassa el a használati utasítást.

Ally® Tapadópor



Ally® Tapadópor

Sztóma tapadópor

Az Ally® Tapadópor sztómaápoláskor hatásosan felszívja a nedvességet, hogy szárazon tartsa a bőrt, segítsen megóvni azt, csökkentse az irritációt és lehetővé tegye a sztómazsák jobb tapadását. A por elősegíti az irritált bőr gyógyulási folyamatát.

A paszta különösen ajánlott azoknak, akiknél a sztóma körüli bőr kipirosodott, irritált.

Eladási egység

28 g-os tégely

Cikkszám

2022100

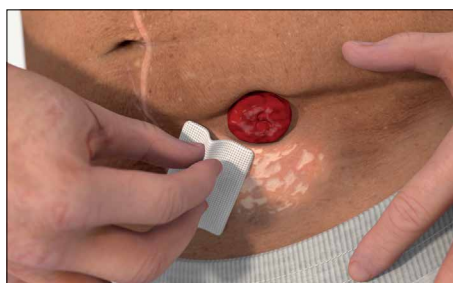
Felhasználási javaslat



Győződjön meg róla, hogy a sztóma körüli bőr tiszta és száraz.



Csavarja le a kupakot, a fúvókát irányítsa kezelendő bőrre, és óvatosan rázza meg a flakont, hogy a megfelelő mennyiségű tapadóport a sztóma körüli bőrre juttassa.



A tapadóport egyenletesen oszlassa el egy kendővel. Távolítsa el a feleslegeset az alaplap felhelyezése előtt.

Kérjük, a termék használata előtt figyelmesen olvassa el a használati utasítást.

Közel 50 éve aktívan részt veszünk a sztomás betegek ellátásában, és biztonságos, könnyen használható sztomazsákokat, kiegészítőket és személyre szabott szolgáltatásokat biztosítunk számukra holisztikus megközelítésünk keretében.



B. Braun Trading Kft. | 1023 Budapest, Felhévizi u. 5.

Tel.: +36 (1) 346 9700 | Fax: +36 (1) 438 4900 www.bbraun.hu



www.bbraun.info/sztomakiegeszitok

These Class I medical devices are in accordance with MDR (EU) 2017/745 and CE self-certified on this basis. Read the instructions on the package insert and the label of each medical device carefully.

Lezárás dátuma: 2023.09.13.